

กรอบแนวคิดในการวางแผนเส้นทางความก้าวหน้าในสายอาชีพ

เส้นทางความก้าวหน้าในสายอาชีพในด้านบริหาร (Management Track) และด้านเชี่ยวชาญ (Specialist Track)

กรอบแนวคิดในการวางแผนเส้นทางความก้าวหน้าในสายอาชีพ
เส้นทางความก้าวหน้าในสายอาชีพด้านบริหาร (Management Track) และด้านเชี่ยวชาญ (Specialist Track)

❖ มีระบบการประเมินที่นำคนและทีมงาน
คุณภาพผลงาน

❖ เน้นการทำงานเป็นทีม
เชี่ยวชาญในงาน

❖ เก่งการบูรณาการ



ความสำเร็จ

● มีระบบการประเมิน

● เน้นความเป็นเลิศและความ

● นวัตกรรม

กลุ่มผู้บริหาร

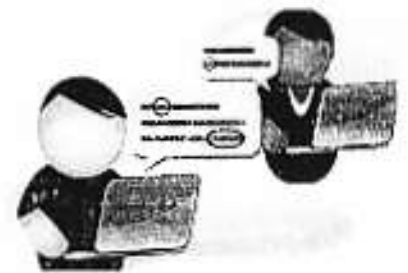


ความเชี่ยวชาญในสายอาชีพ

จริยธรรม

เก่งงาน(Smart)

กลุ่มผู้มีความเป็นเลิศในสายงาน/
ผู้เชี่ยวชาญในสายงาน



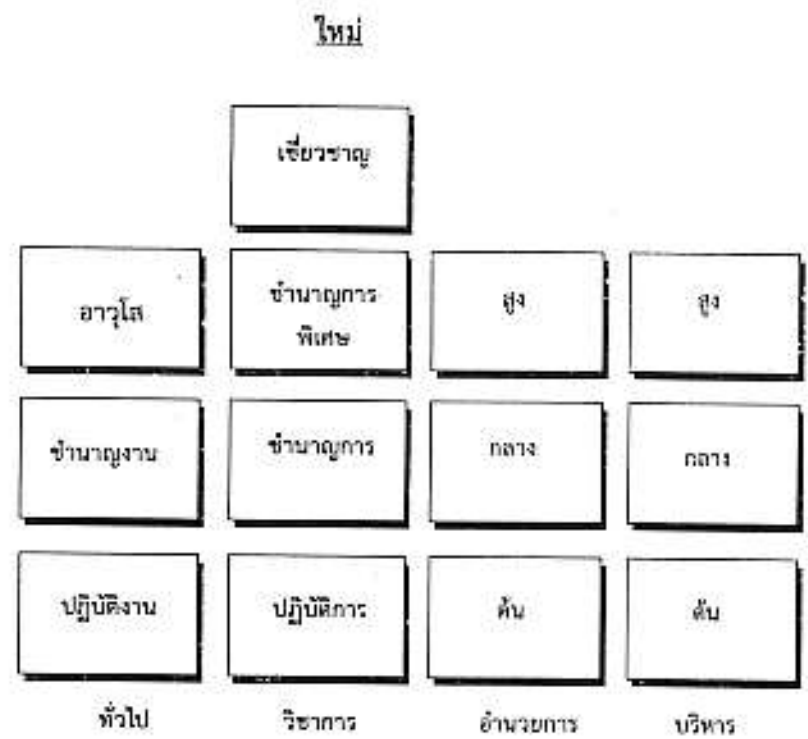
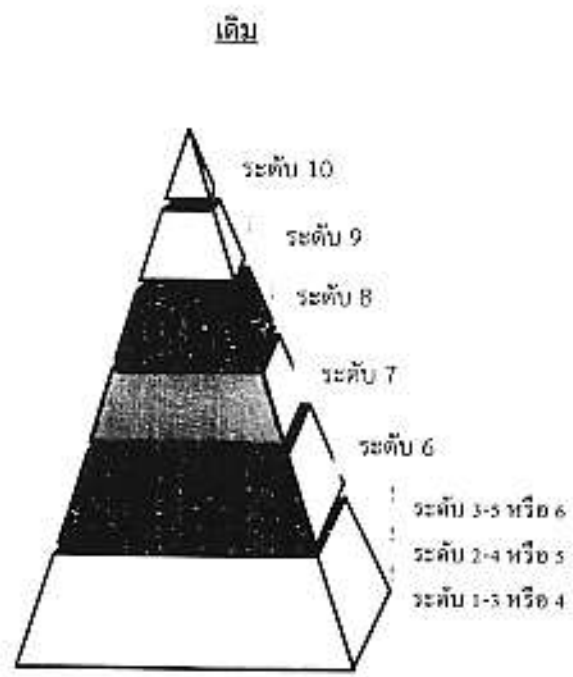
ความเชี่ยวชาญในสายอาชีพ

จริยธรรม

เก่งงาน(Smart)

การเปรียบเทียบโครงสร้างชั้นงานและประเภทตำแหน่ง

เปรียบเทียบโครงสร้างชั้นงานและประเภทตำแหน่ง



จำนวนเป็น 10 ระดับ
มีบัญชีเงินเดือนเดียว

- จำแนกกลุ่มตำแหน่งเป็น 4 ประเภท
- แต่ละกลุ่มมีการแบ่งระดับตามตำแหน่งและ โครงสร้างการทำงานในองค์กร
 - มีบัญชีเงินเดือนที่ฐานแยกแต่ละประเภท/ระดับ
 - กำหนดชื่อเรียกระดับตำแหน่งแทนตัวเลข

บัญชีเปรียบเทียบตำแหน่งและระดับในระบบซีกับระบบแห่ง

ระบบซี		ระบบแห่ง	
สายงาน	ระดับ	ประเภท	ระดับ
สายงานที่เริ่มต้นจาก ระดับ 1/2	ระดับ 1 – 4	ทั่วไป	ปฏิบัติงาน
	ระดับ 5 – 6	ทั่วไป	ชำนาญงาน
	ระดับ 7	ทั่วไป	อาวุโส
สายงานที่เริ่มต้นจากรดับ 3	ระดับ 3 – 5	วิชาการ	ปฏิบัติการ
	ระดับ 6 -7	วิชาการ	ชำนาญการ
	ระดับ 8	วิชาการ	ชำนาญการพิเศษ
	ระดับ 9	วิชาการ	เชี่ยวชาญ
สายงานนักบริหาร (ที่มีโช้ตำแหน่งปลัด) (รองปลัด)	ระดับ 6 – 7	อำนวยการท้องถิ่น	ต้น
	ระดับ 8	อำนวยการท้องถิ่น	กลาง
	ระดับ 9	อำนวยการท้องถิ่น	สูง
สายงานนักบริหาร (ตำแหน่งปลัด/รองปลัด)	ระดับ 6 – 7	บริหารท้องถิ่น	ต้น
	ระดับ 8	บริหารท้องถิ่น	กลาง
	ระดับ 9 -10	บริหารท้องถิ่น	สูง

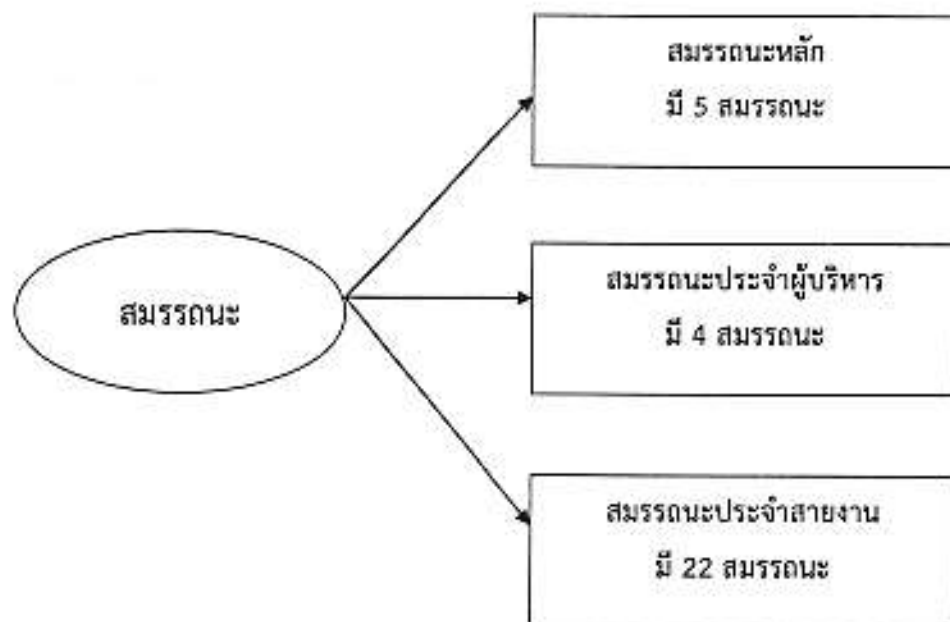
การแบ่งประเภทสมรรถนะ

การแบ่งสมรรถนะ ดังนี้

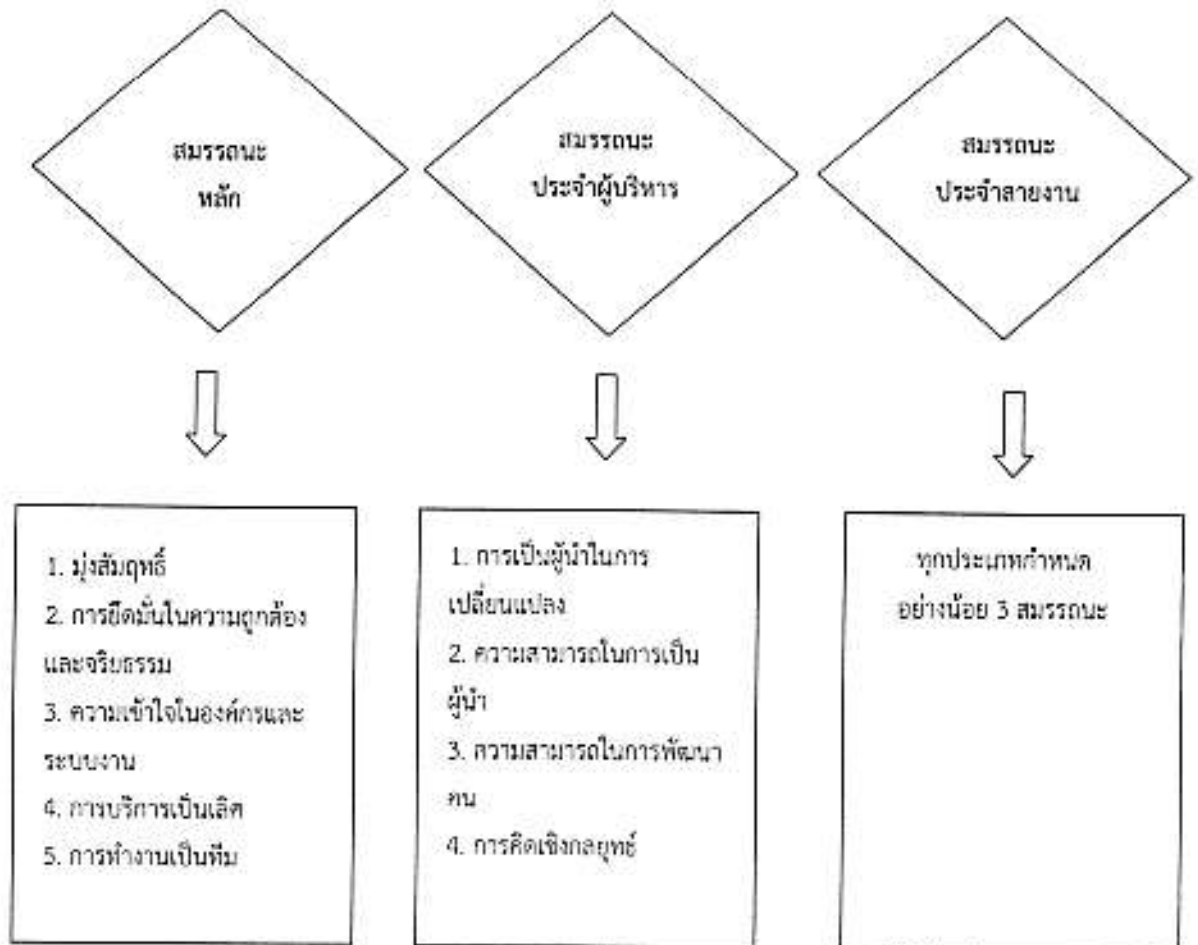
สมรรถนะหลัก คือ สมรรถนะที่ข้าราชการทุกประเภทและทุกระดับตำแหน่งจำเป็นต้องมี

สมรรถนะประจำผู้บริหาร คือ สมรรถนะที่ตำแหน่งประเภทบริหารและอำนวยการ ต้องมี
ในฐานะผู้นำที่มีประสิทธิภาพ

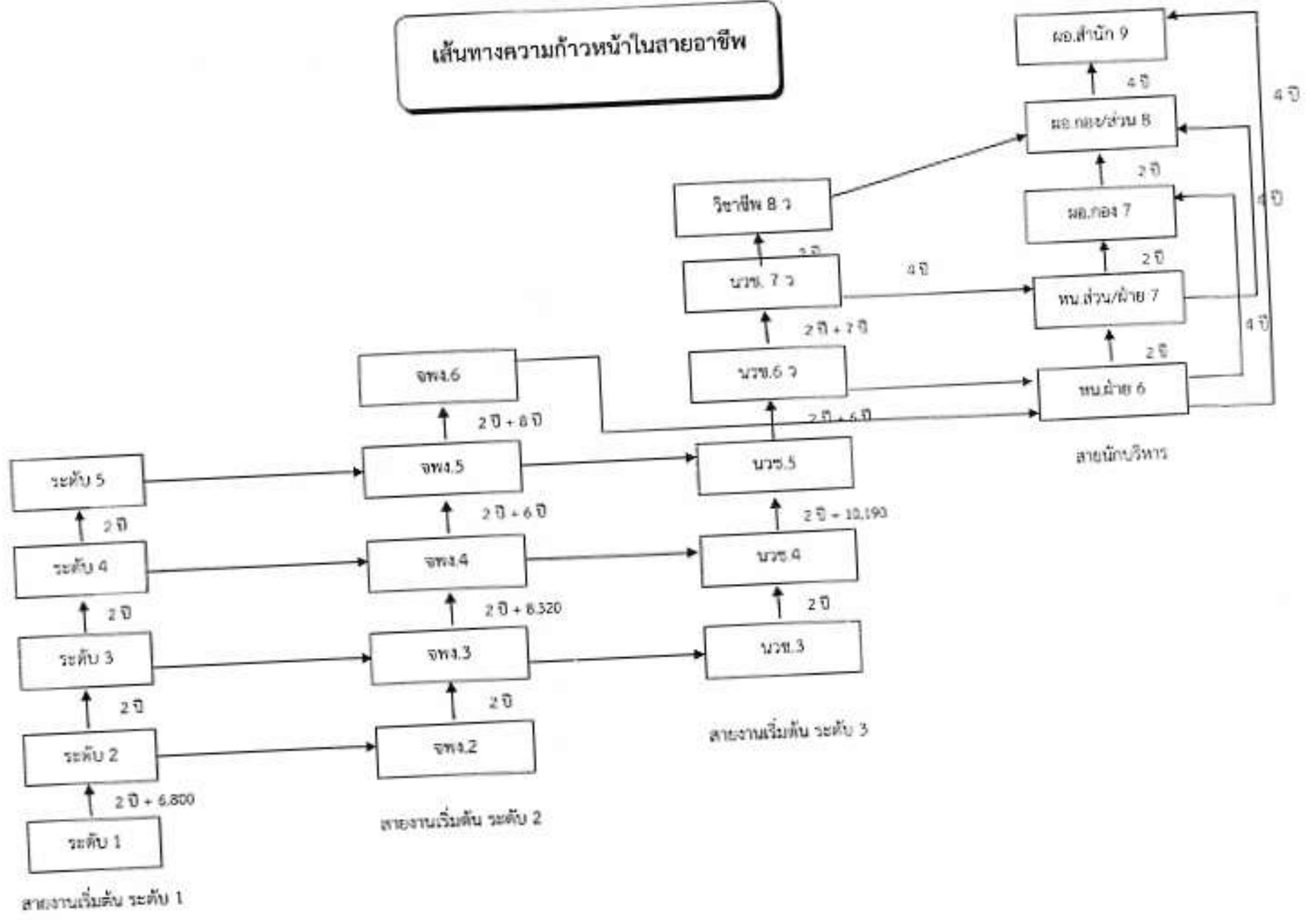
สมรรถนะประจำสายงาน คือ สมรรถนะที่กำหนดเฉพาะสำหรับตำแหน่ง/สายงานต่าง ๆ
เพื่อสนับสนุนการปฏิบัติงานที่ได้ดียิ่งขึ้น



สมรรถนะที่จำเป็นสำหรับการปฏิบัติงาน



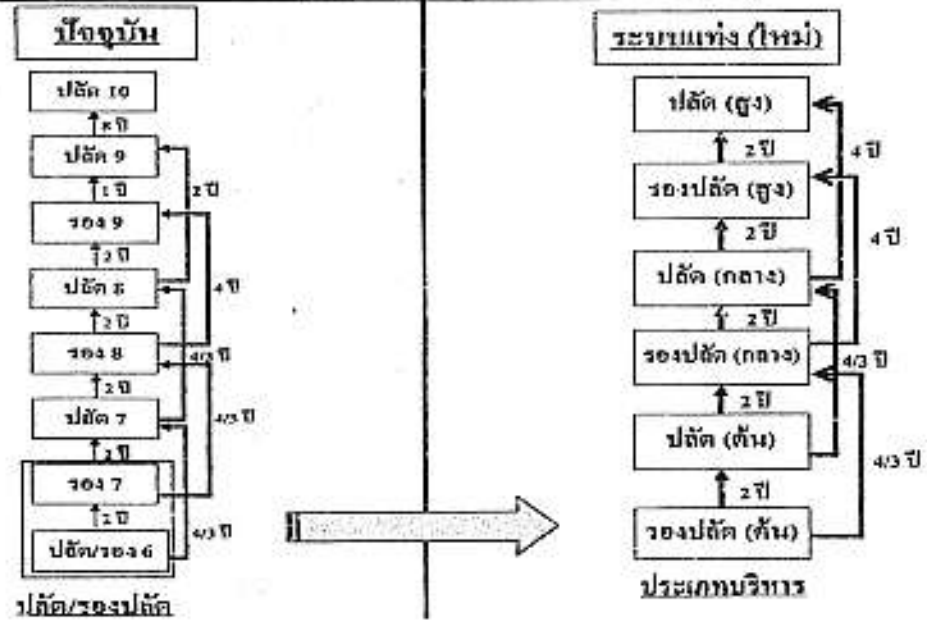
เส้นทางความก้าวหน้าในสายอาชีพ



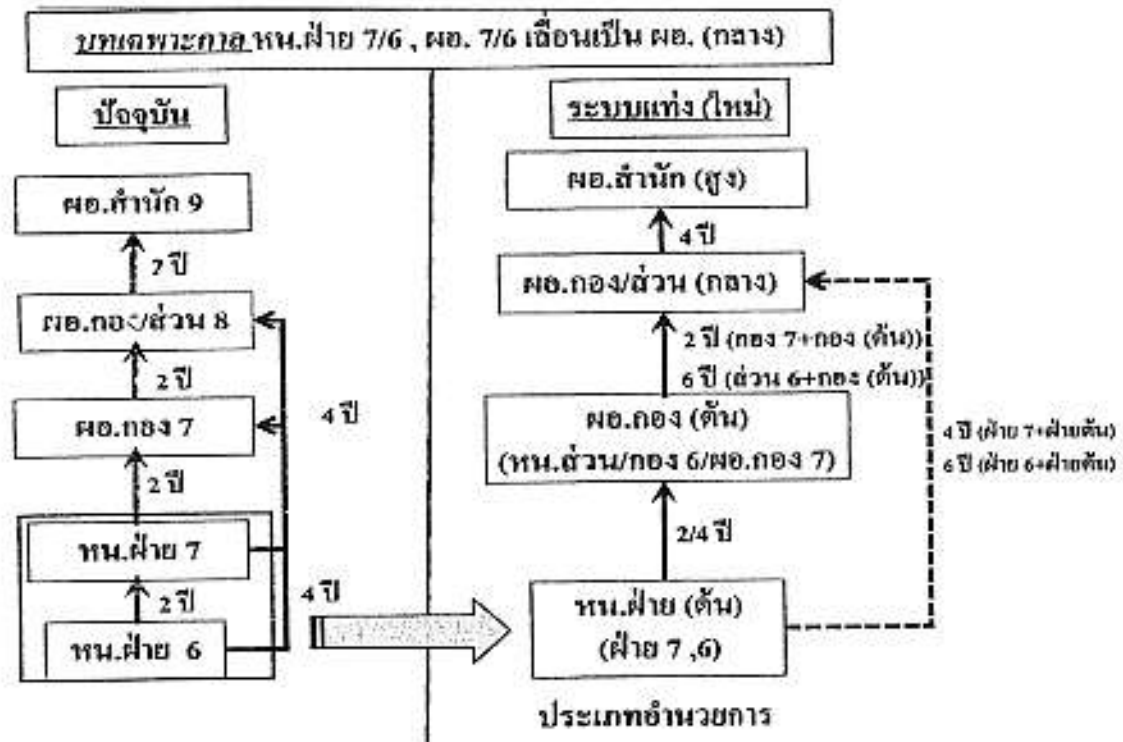
เปรียบเทียบความก้าวหน้าแต่ละประเภทตำแหน่ง (ต่อ)

ระบบซี ⇔ ระบบแท่ง

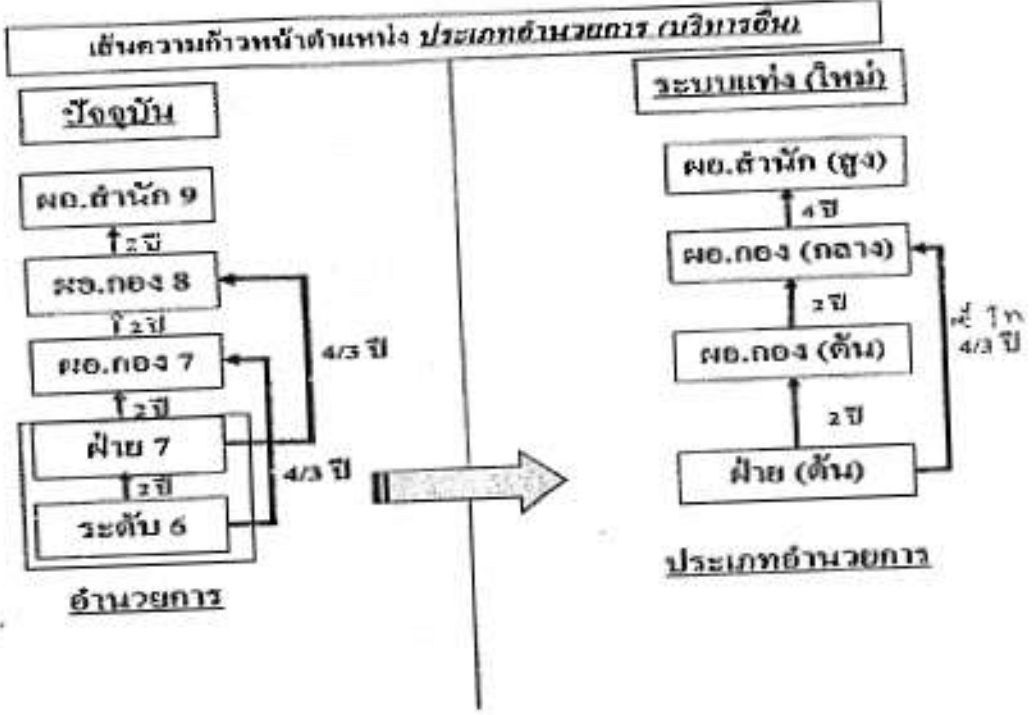
เส้นทางความก้าวหน้า ประเภทบริหาร (ปลัด/รองปลัด)



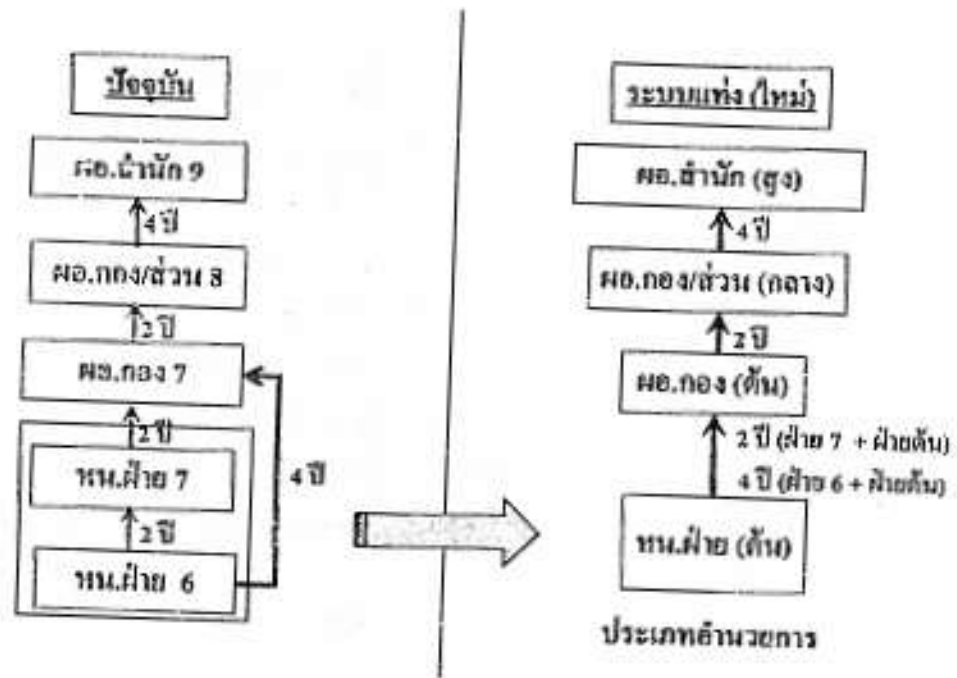
บทเฉพาะกาล หน.ฝ่าย 7/6 เลื่อนเป็น ผอ.(กลาง)



เปรียบเทียบความก้าวหน้าแต่ละประเภทตำแหน่ง (ต่อ)
 ระบบซี ⇔ ระบบแห่ง



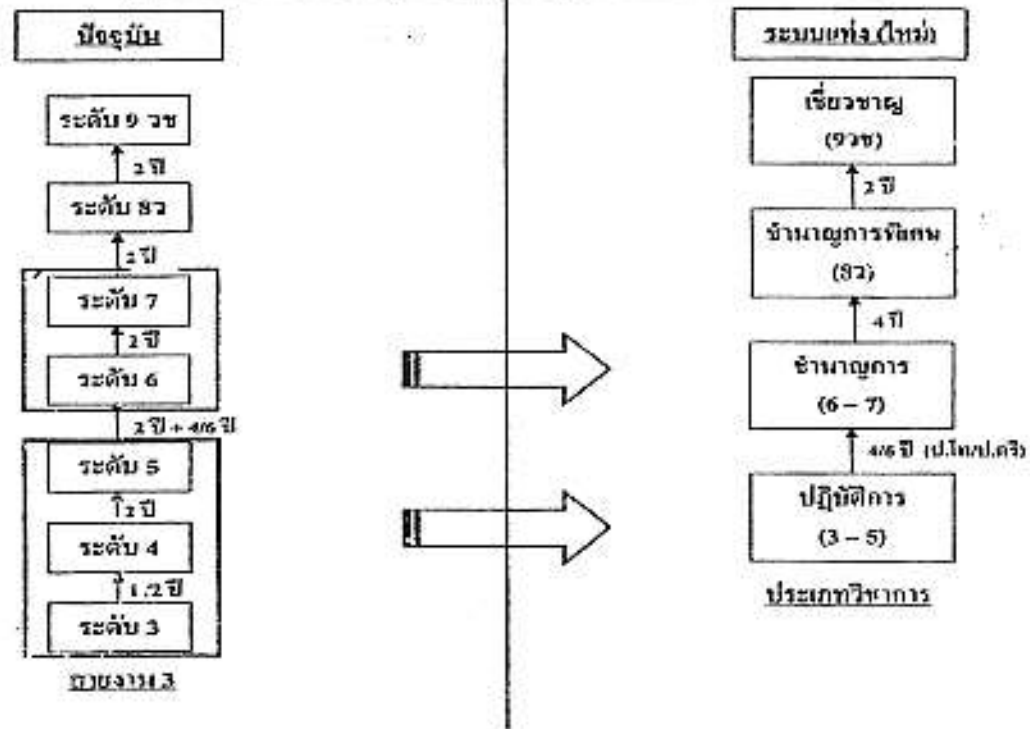
บทเฉพาะกาล หน.ฝ่าย 6/7 เลื่อนเป็น ผอ.(ต้น)



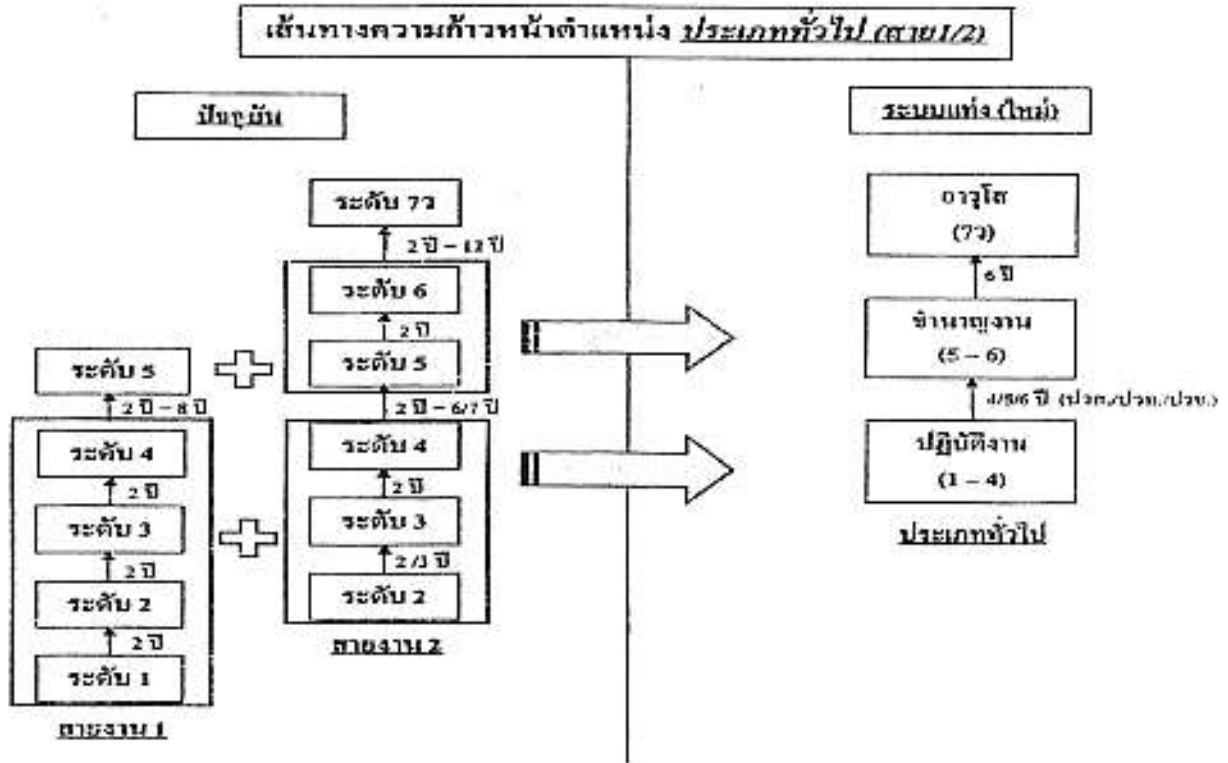
เปรียบเทียบความก้าวหน้าแต่ละประเภทตำแหน่ง (ต่อ)

ระบบจี \Leftrightarrow ระบบแห่ง

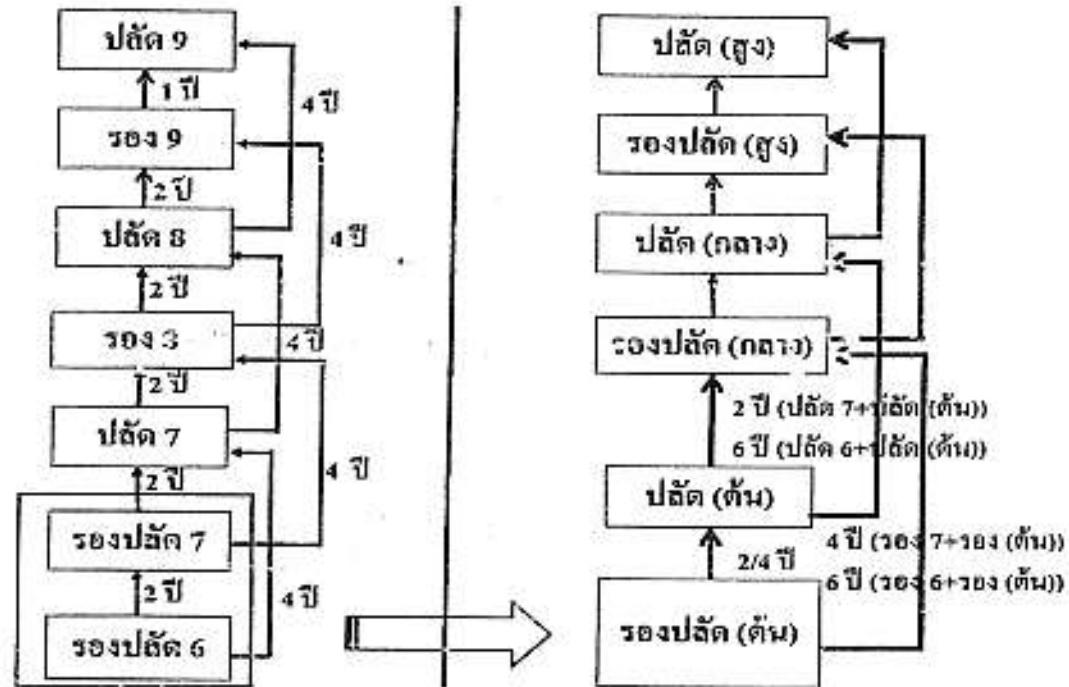
เส้นทางความก้าวหน้าตำแหน่ง *ประเภทวิชาการ (สาย 3)*



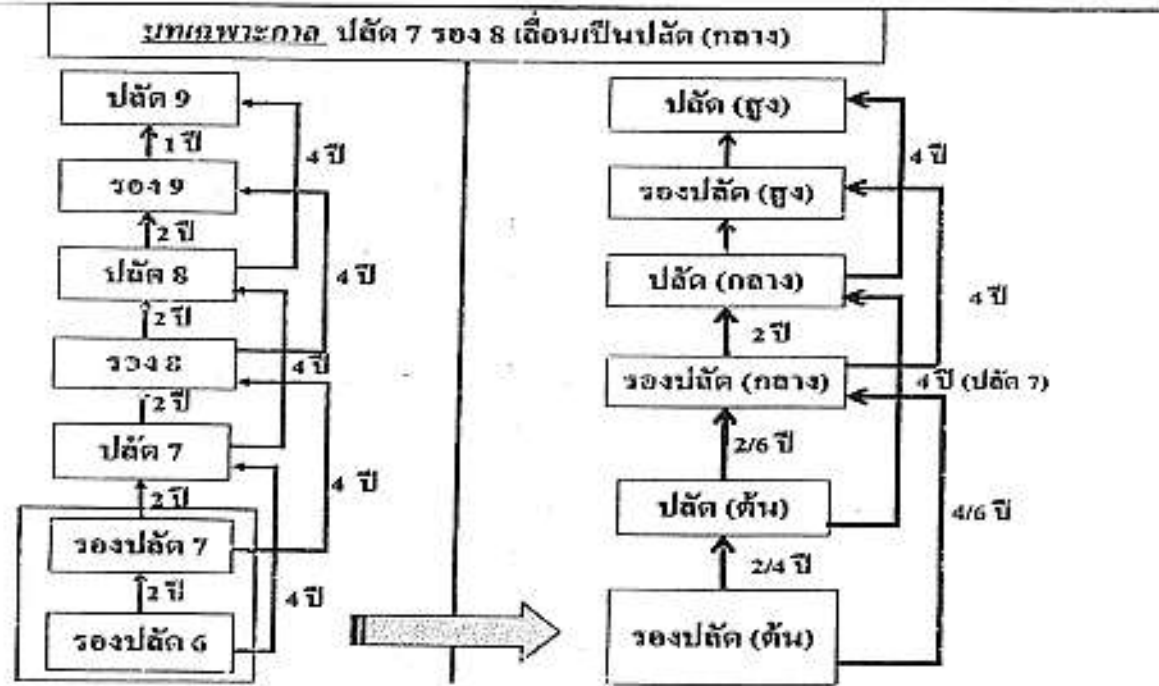
เปรียบเทียบความก้าวหน้าแต่ละประเภทตำแหน่ง
ระบบซี ⇔ ระบบแรง



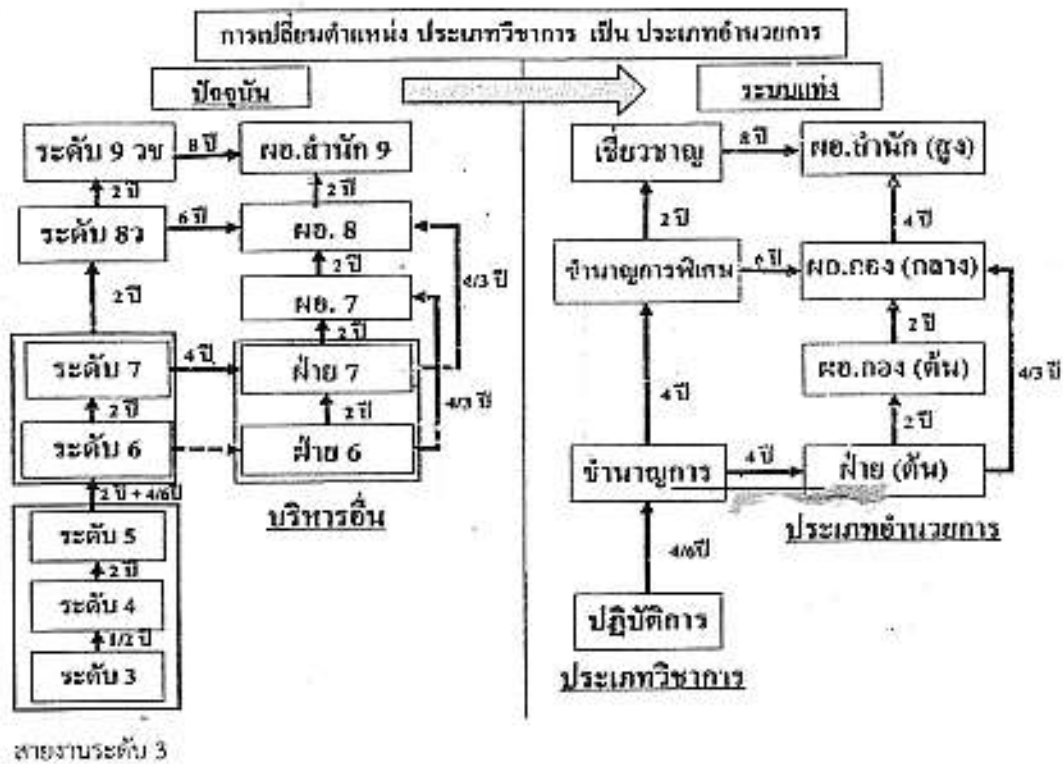
บทเฉพาะกาล รองปลัด 6/7 เลื่อนเป็นรองปลัด (กลาง)



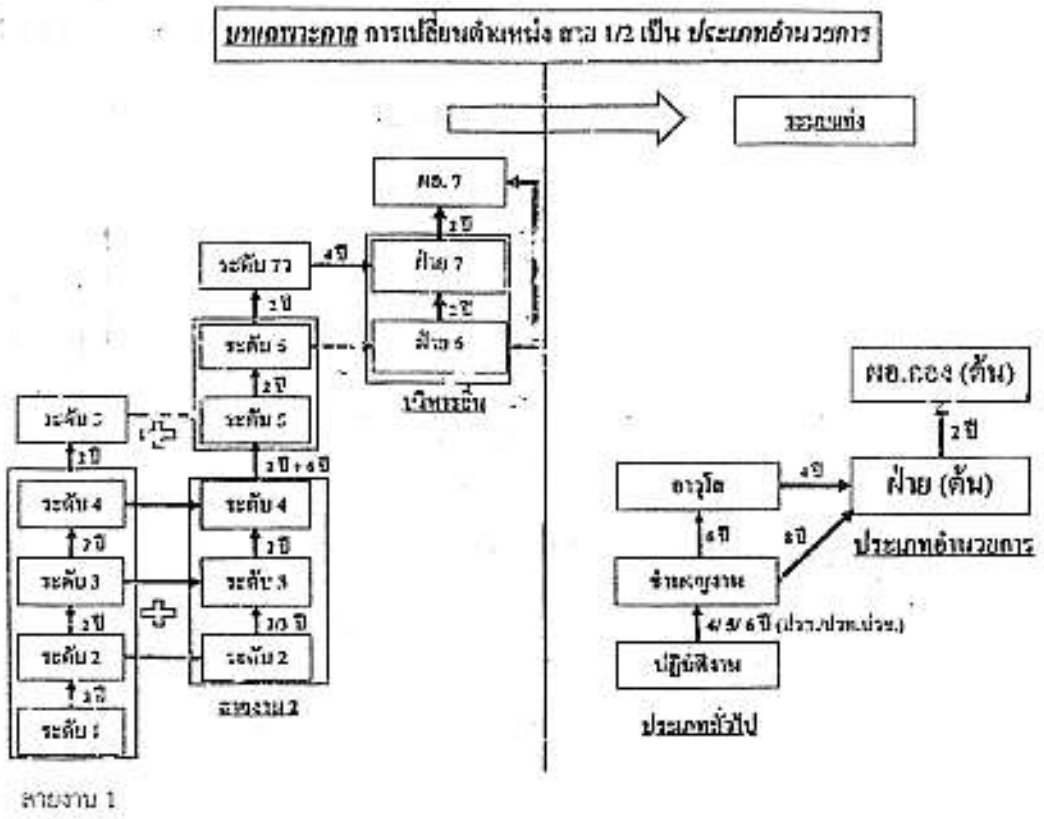
บทเฉพาะกาล ปลัด 7 รอง 8 เลื่อนเป็นปลัด (กลาง)



การเปลี่ยนประเภทตำแหน่ง (สายงาน) ต่อ

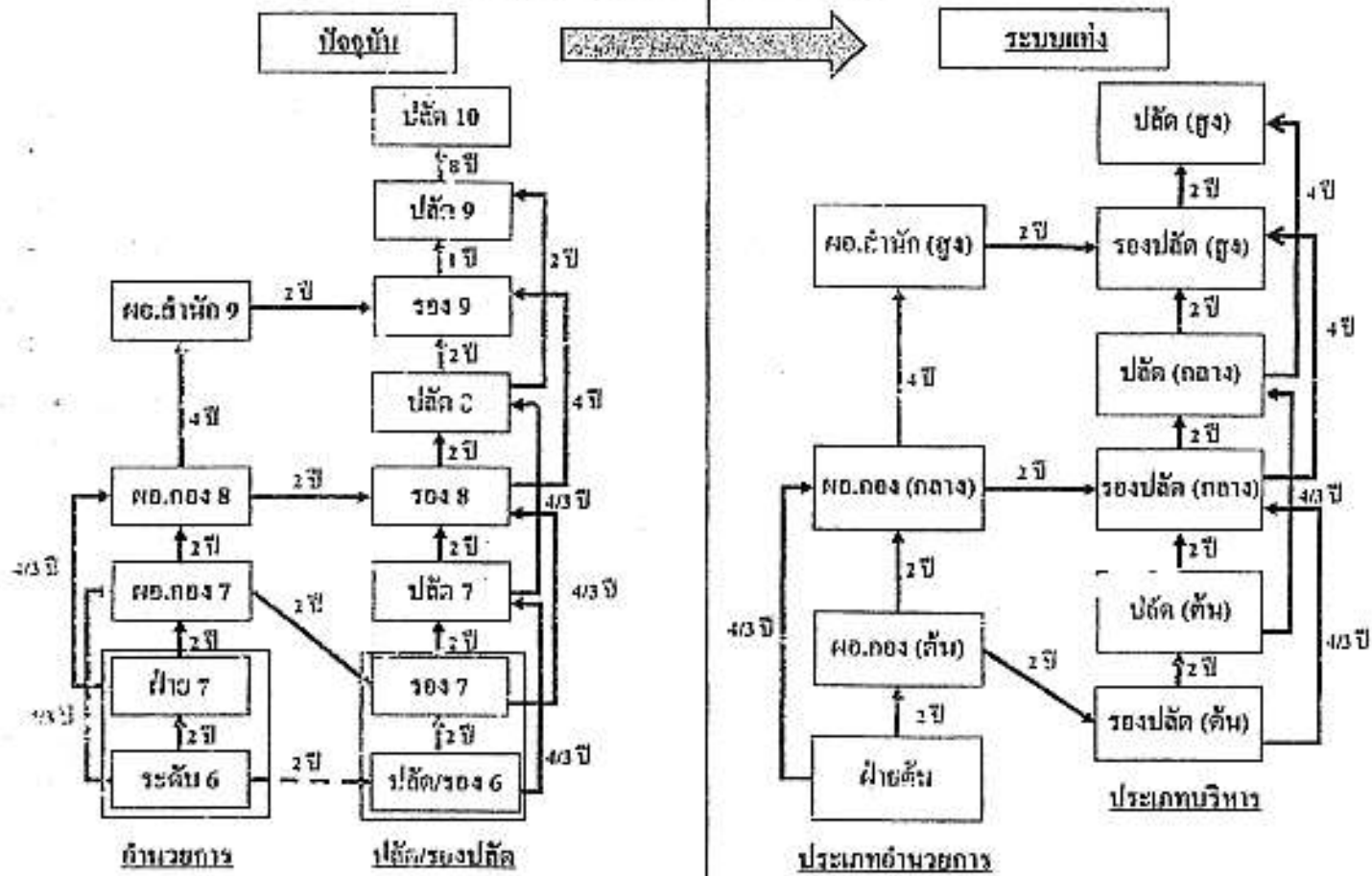


บทเฉพาะกาล การเปลี่ยนประเภทตำแหน่ง สาย 1/2 เป็นประเภทอำนาจการ

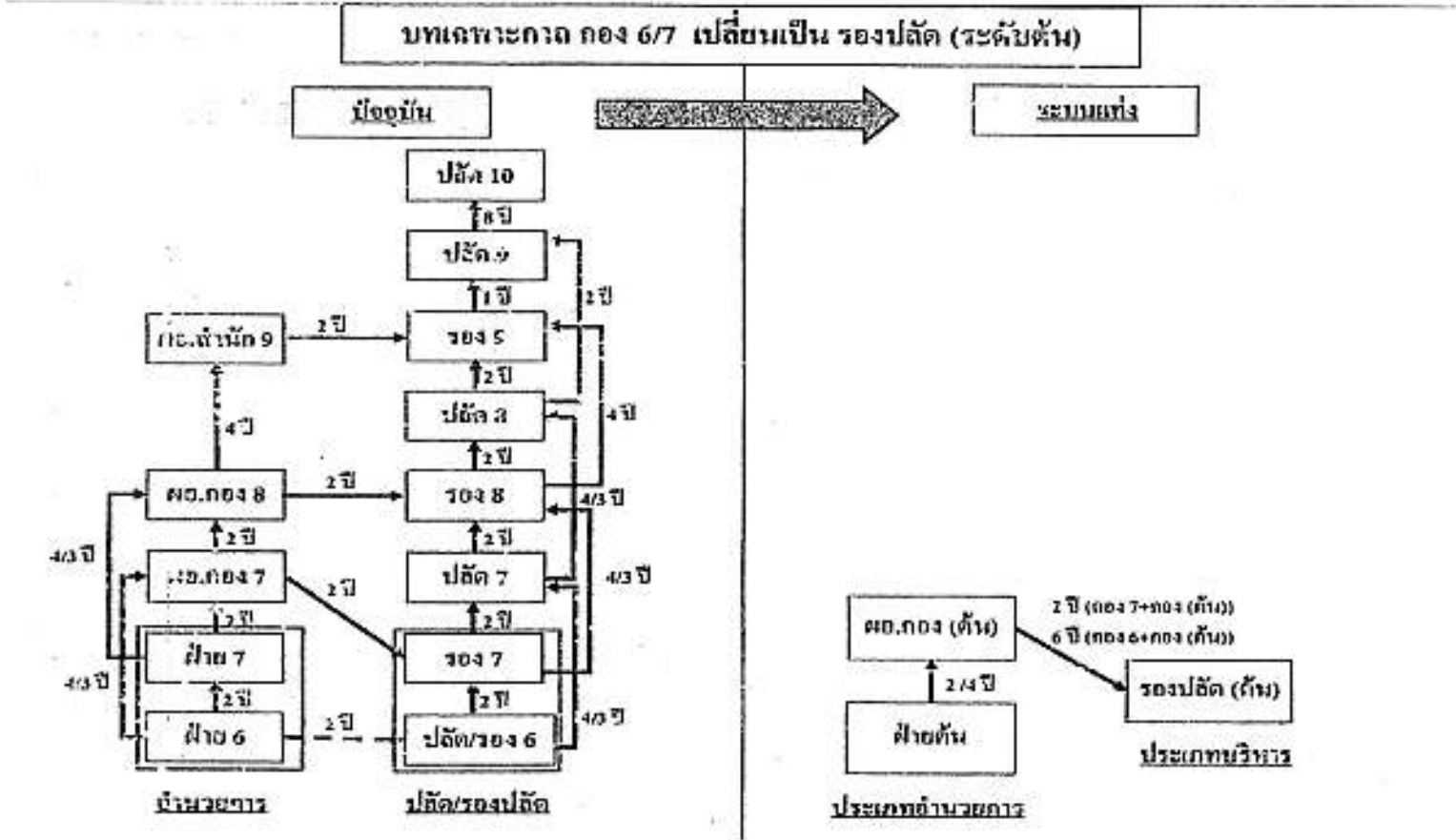


การเปลี่ยนประเภทตำแหน่ง (สายงาน) ต่อ

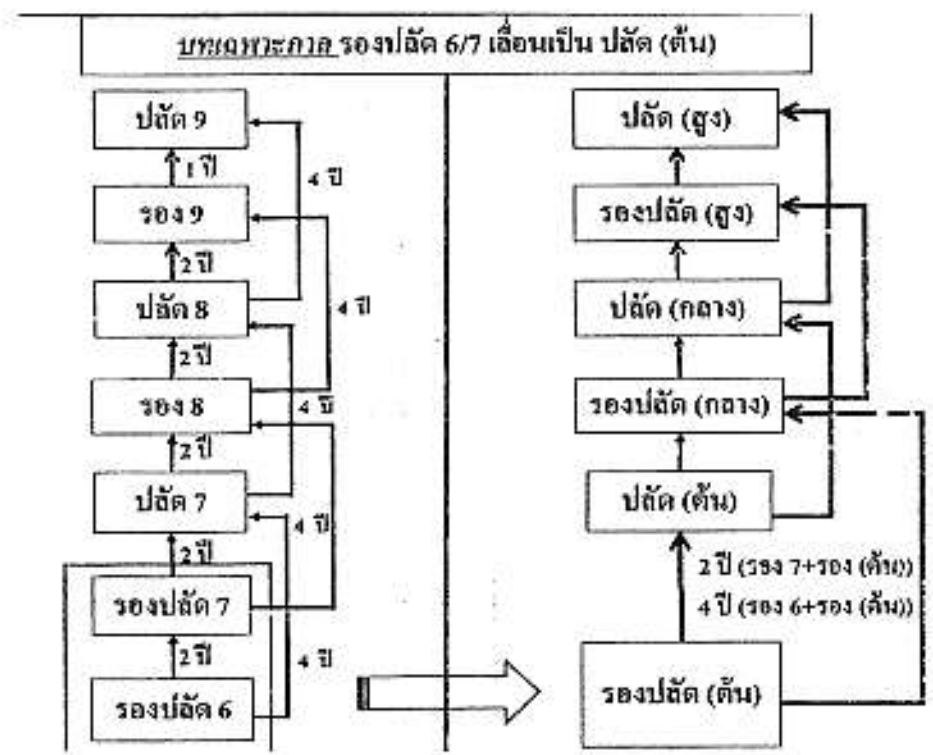
การเปลี่ยนตำแหน่ง ประเภทอำนาจการ เป็น ประเภทบริหาร



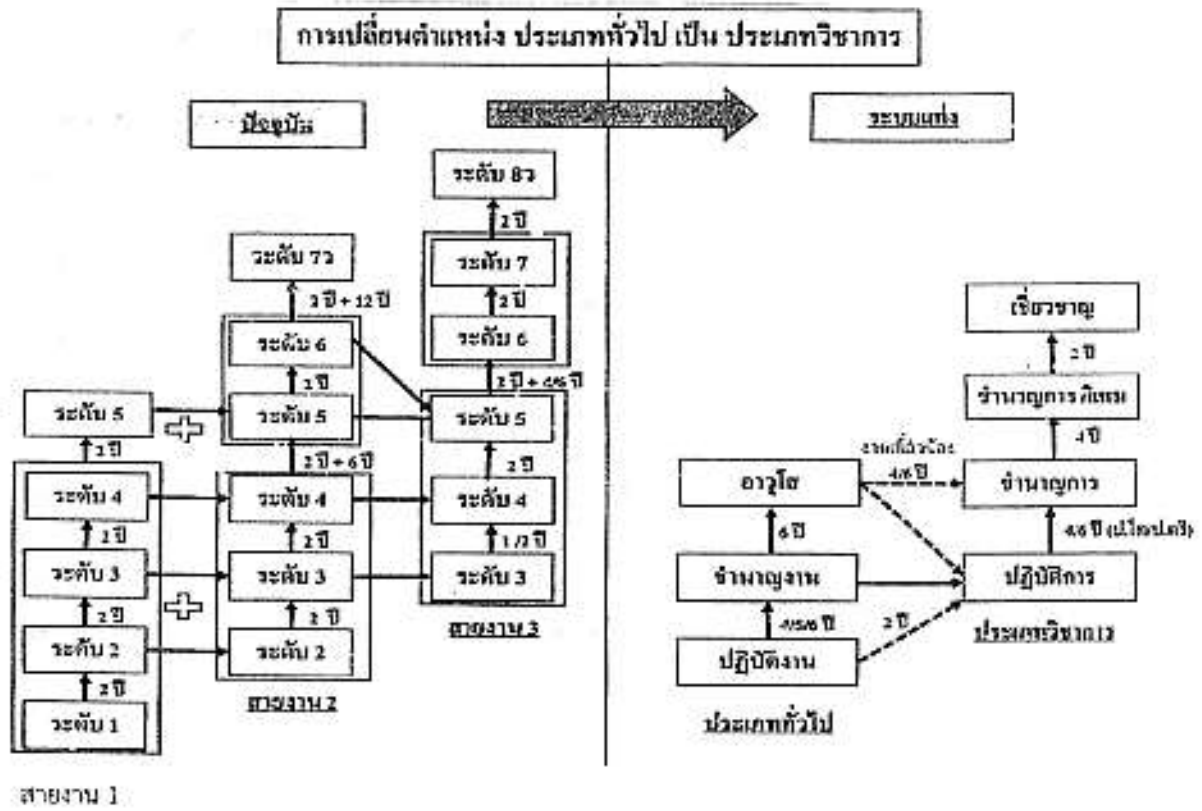
บทเฉพาะกาล ผอ.กอง 6/7 เปลี่ยนเป็น รองปลัด (ระดับต้น)



บทเฉพาะกาล รongปลัด 6/7 เลื่อนเป็นปลัด (ต้น)



การเปลี่ยนประเภทตำแหน่ง (สายงาน)



สายงาน 1